

# Hands Earth



**A**MELIA **V**IVES

*Gerente de Relaciones Corporativas y Comunidad*  
***Bridgestone***



Amelia Vives, cuenta con más de catorce años en Bridgestone, inició su carrera en la compañía en el área de comunicación, y ahora dirige la Gerencia de Relaciones Corporativas y Comunidad.

En la plática con Hands Earth nos cuenta la labor de la compañía con la comunidad en pro del medio ambiente y la seguridad.

# Hands Earth



## ENTREVISTA A AMELIA VIVES *BRIDGESTONE MÉXICO*

### HE. 1. ¿En qué consiste Por una Conducción más ecológica?

**AV** La campaña **“Por una conducción más ecológica”** se realiza en todo el mundo, inició en 2008, y en México comenzó el “Día Mundial del Medio Ambiente del 2010”. La campaña tiene el objetivo tener una conducción con menor impacto ambiental y también más segura, a través de diez recomendaciones (página 7). Entre las recomendaciones, destaca frenar con motor, manejar a una velocidad constante y sobre todo la revisión de la presión de los neumáticos ya que a mayor tracción, mayor consumo de combustible.

La promoción ambiental Bridgestone la realiza en conjunto con la Federación Internacional del Automovilismo (FIA), la compañía realiza revisiones gratuitas de presión de los neumáticos en estaciones de gasolina a nivel nacional, así como en centros de verificación vehicular en la ciudad de México; las



revisiones las realiza los fines de semana, cuando los automovilistas, están menos presionados por el tiempo de acudir a su trabajo, escuela u otras actividades.

Somos la única llantera que ofrece este servicio, además de proporcionarlo de manera gratuita. Cuando se realiza la revisión, se le pregunta a los conductores, si conocen la presión que debe tener sus neumáticos, la mayoría lo desconocen, se revisa la presión de los neumáticos, y en caso de ser incorrecta, se ajustan las llantas a la presión correcta, se otorga recordatorio donde se establece la información recabada para que el conductor no olvide cuáles son los niveles ideales de sus llantas. También se le obsequia un medidor de presión, sin costo, para que de esta manera le de seguimiento a la verificación de sus neumáticos, para que así disminuya su huella de carbono y aumente su seguridad en las calles y carreteras.

# Hands Earth



La campaña en América Latina ha arrojado resultados similares, con las siguientes conclusiones:

- *Uno de cada 5 conductores de los principales mercados latinoamericanos conduce habitualmente con baja presión de inflado en por lo menos uno de sus neumáticos (es decir, 7 psi por debajo de lo recomendado por el fabricante del vehículo).*
- *Uno de cada 7 conductores pone su seguridad en alto riesgo debido a la baja presión de inflado (9 psi por debajo de lo recomendado por el fabricante del vehículo).*
- *No obstante esta situación, cada año los conductores desperdician innecesariamente 264 millones de litros de combustible equivalente a un total de 121 millones de dólares, que a su vez se refleja en un alto índice de contaminación al medio ambiente de 595 millones de kg de CO2 extr*

Los resultados se obtuvieron de las revisiones de seguridad efectuadas en 8,980 vehículos en seis países de América Latina durante el año 2009. (Argentina, Brasil, Chile, Costa Rica, México, Uruguay y Venezuela).

# Hands Earth



## HE. 2. Sin duda el concepto de protección ambiental va de la mano con la seguridad, como ejemplo están las catástrofes ambientales, originadas en accidentes industriales

Así es, por ello antes de iniciar la campaña de “Por una conducción más ecológica, iniciamos una campaña de concientización nombrada: **“Piensa antes de conducir”**, el público objetivo de esta campaña son los jóvenes universitarios pues en esa edad se concentra el mayor número de muertes a cada de accidentes automovilísticos provocados por el consumo del alcohol.

En esta campaña en 2010, visitamos 140 universidades, allí hablamos con ellos para crear conciencia sobre la velocidad y la vialidad. Aquí tenemos a Luis Díaz como embajador de seguridad vial. Con la finalidad de que los jóvenes formen hábitos de seguridad convocamos a un concurso de creatividad en el cual la juventud expone su visión del manejo seguro y los riesgos. En 2010 se realizó el segundo concurso, donde recibimos 605 trabajos provenientes de 140 universidades; 331 en categoría de cartel, 106 trabajos en fotografía y 168 videos. El objetivo del concurso es invitar a los universitarios a elaborar una fotografía, cartel o un spot de 20” para la campaña “Piensa Antes de Conducir” enfocada a prevenir accidentes viales a través de algunos consejos en seguridad vial como:

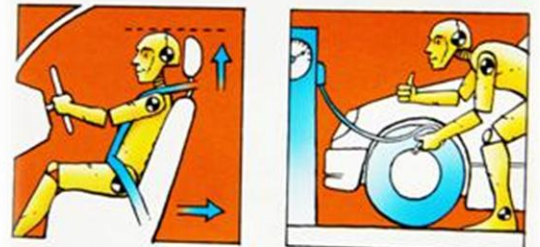
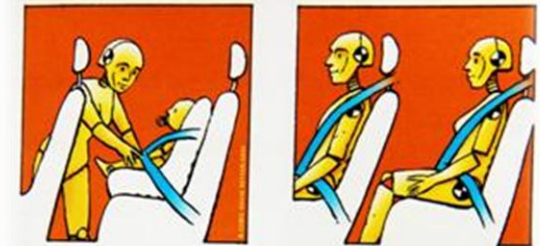
- *Utiliza siempre el cinturón de seguridad.*
- *Si bebes no conduzcas.*
- *Comprueba el estado de tus neumáticos.*
- *Controla la velocidad.*

En este rubro trabajamos muy apegados a lo que dicta y objetivos del Consejo Nacional para la Prevención de Accidentes (CENAPRA).

<http://www.piensaantesdeconducir.mx/>

<http://www.cenapra.salud.gob.mx/>

## PIENSA ANTES DE CONDUCIR



**BRIDGESTONE**



**FIA Foundation**  
for the Automobile and Society



# Hands Earth



## **HE. 3. Además de estas campañas tienen otros logros por los cuales obtuvieron el distintivo ESR?**

Sí, realizamos trabajos tanto de concientización como de mitigación ambiental. Por ejemplo tenemos pláticas con los asociados para la toma de conciencia en temas ambientales y de seguridad, y que ellos repliquen lo aprendido.

Dado que somos una compañía llantera buscamos a los expertos en cuestiones ambientales para llevar a cabo medidas de mitigación en este caso hemos apoyado a Reforestamos México; y al reforestar realizamos una convocatoria para que a través de voluntariado nos apoyen en acción ambiental.



En nuestra planta de Cuernavaca hemos instalado paneles solares y allí hemos obtenido el certificado de Industria Limpia.

En actividades con el personal, contamos con un programa de actividades deportivas para establecer hábitos saludables, con una vida más sana y más verde.

## **HE. 4. ¿Cuentan con algún programa de reciclado?**

Sí, tenemos un convenio con la Cámara Nacional de la Industria Hullera, donde tenemos un programa de disposición de llantas usadas y que se pueden llevar a un centro de acopio, los neumáticos los pueden entregar en nuestras sucursales; el material recolectado se entrega por medio de convenios

a la industria cementera como el caso de Holcim Apasco. También tenemos el programa Bridgestone Bandag, el cual reemplaza y renueva el piso de la llanta en camiones.

# Hands Earth



## HE. 5. ¿Realizan alguna actividad con la infancia?

Sí, impartimos pláticas de seguridad vial a los niños, hemos visitado varias escuelas primarias en la Ciudad de México, Guadalajara y Cuernavaca, las pláticas las realizamos con el muñeco de seguridad llamado **“Crash Dummy”** donde se le dan cuatro consejos de seguridad al estar en el automóvil, (página 10).

Los niños sin duda son grandes agentes de cambio, pues además de estar convencidos de las normas de seguridad son grandes promotores de lo que han aprendido en su hogares, por cada niño instruido se replica en 3 personas más, dando un promedio de gratamente he podido constatar la capacidad de la infancia por entender los temas.



## HE. 5. ¿Finalmente desea enviar algún mensaje a los lectores de Hands Earth?

Agradecer este espacio donde podemos difundir nuestro trabajo con la comunidad, y reiterarles la invitación a que revisen cada quince días la presión de sus neumáticos, se acerquen a nosotros para saber la presión correcta y poder auxiliarlos.

# Hands Earth



## 10TIPS PARA UNA CONDUCCIÓN MÁS ECOLÓGICA

- I. **Compre ecológicamente.** Cuando compre un coche, siempre tenga en cuenta su eficiencia medioambiental
  - a. *Compre un coche de dimensiones adecuadas a sus necesidades*
  - b. *Los costos de un coche más ecológico y eficiente serán menores*
  - c. *En el EcoTest, de la fundación FIA ([www.ecotest.edu](http://www.ecotest.edu)) encontrará un sencillo sistema de valoración de eficiencia ambiental*
- II. **Planifique su viaje.** Un viaje bien planificado le permitirá llegar a su destino de manera más rápida, fácil y segura, ahorrando emisiones de contaminantes innecesarios
  - a. *Diez minutos de conducción innecesaria en un viaje de una hora provocan que el rendimiento del combustible se reduzca en un 14%*
- III. **Verifique frecuentemente la presión de los neumáticos.** Un neumático con la presión adecuada (hincado) reduce la resistencia a la rodadura, consecuentemente aumenta el rendimiento
  - a. *Conducir usando neumáticos con una presión de 50kPa (0,5 kg/cm<sup>2</sup>) inferior a la correcta reduce el rendimiento del combustible en un 2% y en un 4% respectivamente, en áreas urbanas y suburbanas*
  - b. *Un neumático con la presión adecuada aumenta el agarre a la carretera; como consecuencia, no solo es un neumático más verde, sino también más seguro*
- IV **Reduzca las cargas innecesarias.** El peso adicional, así como la resistencia al aire, incrementa el consumo de combustible
  - c. **Conducir con 100kg de peso innecesario a bordo ocasiona una reducción del rendimiento del carburante de aproximadamente 6% en un coche mediano**
  - d. *Los coches modernos se fabrican pensando en la aerodinámica; un portaesquí en el techo del coche puede aumentar el consumo de combustible en un 20%*



# Hands Earth



## V. No caliente el motor antes de empezar a conducir.

Los coches modernos ya no requieren de un calentamiento previo, excepto en condiciones de frío extremo

- e. Los coches modernos fabricados con motor de inyección ya no necesitan que se presione el acelerador al ponerlos en marcha. Hacerlo afectará a los sistemas de a bordo y aumentará el consumo de combustible



## VI Use el aire acondicionado solamente cuando sea necesario.

Evite ajustar el aire acondicionado a una temperatura excesivamente baja, ya que el aire acondicionado requiere mucha energía del automóvil

- f. Cuando la temperatura exterior es de 25°C, el aire acondicionado reduce el rendimiento del combustible en un 12%
- g. En un área urbana, abrir las ventanillas (cuando sea seguro) es más eficiente que usar

el aire acondicionado. Sin embargo, ocurre lo contrario cuando conduce a más velocidad, debido a mayor resistencia del aire

## VII. Acelerar suavemente y mantener una velocidad constante.

La conducción suave usa menos combustible, y es más segura

- a. Comience a conducir lentamente (20km/h en 5 segundos para ahorrar 11% de combustible) y evite acelerar bruscamente

- b. Las aceleraciones y desaceleraciones conllevan una reducción de rendimiento del combustible de 2% al 6% en áreas urbanas y suburbanas respectivamente

## MAKE CARS GREEN

VIII. Utilizar el frenado de motor. El uso de la capacidad natural de frenado de motor ahorra combustible

- a. Si suelta el acelerador, en lugar de utilizar el freno (cuando es posible) se detiene el suministro de combustible, con lo que el rendimiento de éste aumenta 2%

# Hands Earth



- IX. No mantener el motor inactivo.** El motor del coche utiliza combustible incluso si no está en movimiento
- Si mantiene el coche inactivo durante más de un minuto, se usa más combustible del que se necesita para encender el motor nuevamente*
  - Un motor inactivo durante diez minutos (en posición neutra, con el aire acondicionado*



*desconectado) consume 130cc de combustible*

- X. Compense las emisiones de CO2 que genera.** A menudo, es inevitable generar CO2 cuando se usa un medio de transporte; si conduce, puede contribuir a reducir el CO2 que genera compensando emisiones
- Con su proyecto de captura de carbono, iniciado hace más de diez años en México, la FIA es pionera en materia de compensación*  
[http://www.bridgestone.com.mx/media/mcg\\_leaflet\\_latin-america\\_fia.pdf](http://www.bridgestone.com.mx/media/mcg_leaflet_latin-america_fia.pdf)

# Hands Earth



## 11 PIENSA ANTES DE CONDUCIR

### 1. Usa siempre la silla para niños.

- Un accidente a tan sólo 8km/h puede causar la muerte de un niño que no lleve puesto el cinturón de seguridad*
- Nunca viajes con un niño en brazos o sentado sobre tu regazo.*

*En caso de accidente, el peso del niño aumenta unas 20 veces, lo que hace que sea imposible sujetarlo*

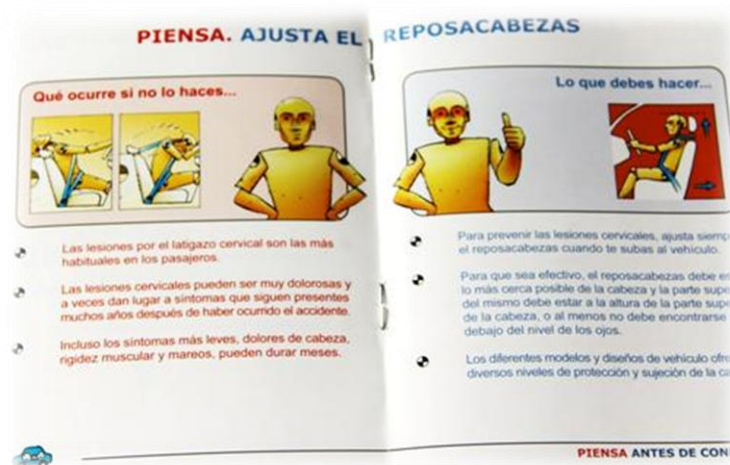
- Nunca coloques una silla mirando hacia atrás en el asiento de un vehículo con airbag*

### 2. Utiliza siempre el cinturón de seguridad

- Los ocupantes de los asientos traseros que no usan el cinturón tienen tres veces más*

*probabilidades de morir o de sufrir lesiones de consideración que los que lo llevan*

- El cinturón de seguridad aumenta en un 60% las probabilidades de sobrevivir a un accidente*



### 3. Ajusta el reposacabezas

- Las lesiones por el latigazo cervical son las más habituales en los pasajeros*
- Las lesiones cervicales pueden ser muy dolorosas y a veces dan lugar a síntomas que siguen presentes muchos años después de haber ocurrido el accidente*

*Para que sea más efectivo, el reposacabezas debe estar lo más cerca posible de la cabeza y la parte superior del mismo debe estar a la altura de la parte superior de la cabeza, o al menos no debe encontrarse por debajo del nivel de los ojos*

# Hands Earth




## 4. Comprueba el estado de los neumáticos

- Unos neumáticos gastados son menos eficaces, aumentan el tiempo de frenado en superficies mojadas y genera un mayor riesgo de derrape
- Los neumáticos desinflados hacen que sea más difícil controlar el vehículo, aumentan la distancia de frenado y desgastan más rápidamente
- Los neumáticos inflados en exceso disminuyen el agarre y la estabilidad de frenado y dificultan el control del vehículo
- Los neumáticos se deben inspeccionar por lo menos una vez al mes, la información de la presión correcta generalmente se encuentra en la puerta del conductor o en el manual de usuario


**PIENSA. COMPRUEBA ESTADO DE LOS NEUMÁTICOS**

**Qué ocurre si no lo haces...**



- Unos neumáticos gastados son menos eficaces, aumentan el tiempo de frenado en superficies mojadas y generan un mayor riesgo de derrape.
- Los neumáticos desinflados hacen que sea más difícil controlar el vehículo, aumentan la distancia de frenado y se desgastan más rápidamente.
- Los neumáticos inflados en exceso disminuyen el agarre y la estabilidad de frenado, y dificultan el control del vehículo.

**Lo que debes hacer...**



- Deberías inspeccionar los neumáticos al menos una vez al mes. La información sobre la presión correcta se encuentra normalmente en el lateral de la puerta del conductor.
- Comprueba que los neumáticos no presenten grietas ni signos de haber sufrido daños. Incluso los cortes más pequeños deben ser reparados por un mecánico.
- Todos los neumáticos cuentan con indicadores de desgaste en las bandas de rodamiento. Estos indicadores aparecen en las hendiduras principales cuando la banda se ha reducido a 1,6 mm, lo que señala que ya es hora de cambiar los neumáticos.

**PIENSA ANTES DE CONDUCIR**

- Comprueba que los neumáticos no presenten grietas, ni signos de haber sufrido daños.

f. Todos los neumáticos cuentan con indicadores de desgaste en las bandas de rodamiento. Estos indicadores aparecen en las hendiduras principales cuando la banda se ha reducido a 1,6 mm, significa que es momento de cambiar los neumáticos

## 5. Si bebes no conduzcas

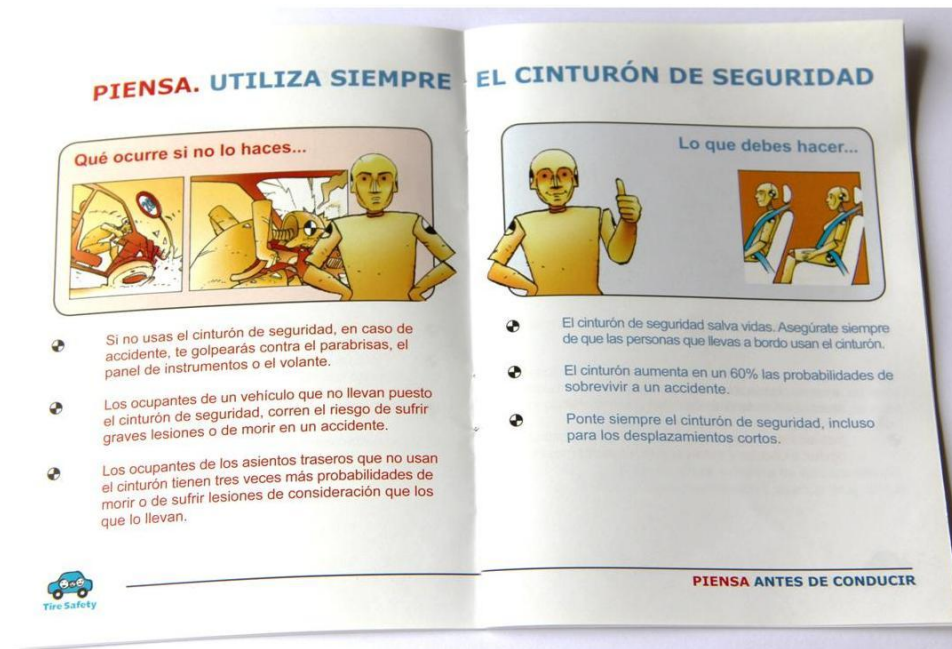
- El alcohol aumenta los tiempos de reacción, dificulta el cálculo de las distancias y la velocidad, provoca somnolencia y la falta de concentración
- Los que beben a altas horas de la noche, aún pueden superar el límite de alcohol permitido a la mañana siguiente

# Hands Earth



## 6. Nunca conduzcas bajo la influencia de medicamentos o drogas

- Muchos medicamentos aumentan los tiempos de reacción, dificultan el cálculo de las distancias y la velocidad, provocan somnolencia y la falta de concentración
- Las drogas como el cannabis, la heroína, el éxtasis y la cocaína también afectan seriamente la capacidad de conducción



## 7. Nunca uses el teléfono móvil mientras conduces

## 8. Controla la velocidad

HE